



ZORVEC™
Encantia™ 33% SE

FUNGICIDE



زورفيك انكانتيا™
٣٣٪ معلق مركز

مبيد فطري

زورفيك .. غير قواعد اللعبة

جيل جديد من المبيدات الفطرية

ذو تأثير وقائي وعلاجي لمكافحة الندوة المتأخرة في المحاصيل المختلفة

الشركة المستوردة والموزع: أجريماتكو للزراعة

المبنى الإداري: الكرمة ٢ المجاورة الأولى، الحي الخامس، الشيخ زايد - مصر
ت: ٢٠٢٣٨٥١٢٦٠٣/٤/٥ + ف: ٢٠٢٣٨٥١٢٦٠٧ + محمول: ٢٠١٠١٤٦٤٤٤٩٢ + Agrimatco



ZORVEC™ Encantia™ 33% SE

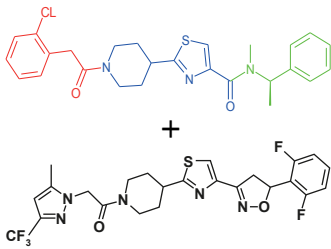
FUNGICIDE

Group 11 49 Fungicide

زورفيك انكانتيا™ ٣٣٪ معلق مركز

مبيد فطري

• **ZORVEC™** هو جيل جديد من المبيدات الفطرية جديد تم اكتشافها وتطويرها بواسطة شركة كورتيفا أجريساينس (ديبون سابقا). تحتوي على المادة الفعالة (oxathiapiprolin) وبعد أول عضو في فئة جديدة من مبيدات الفطريات والتي تعمل على (تثبيط البروتين المرتبط بالأوكسيستيرون) في مسببات الأمراض الفطرية ولها نشاط وقائي وعلاجي طويل الامد، و فاعلة قوية ضد مسببات الأمراض الفطرية



• زورفيك انكانتيا™ ٣٣٪ مركز معلق هو خليط لمادتين فعاليتين (ZORVEC™ + famoxadone)

• حيث تقوم مادة **ZORVEC™** بالعمل على (تثبيط البروتين المرتبط بالأوكسيستيرون) والمرتبطة بالعديد من الوظائف الهامة في الخلية الفطرية في مسببات الأمراض الفطرية والمصنفة تبعاً للمجموعة ٤٩ (F٩) وفقاً لـ FRAC.

• و تقوم مادة famoxadone بتثبيط نقل الالكترونات في الميتوكوندريا مما يمنع إنبات الجراثيم في المقام الاول ، وله نشاط وقائي طويل الامد و المصنفة تبعاً للمجموعة ١١ (C٣) وفقاً لـ FRAC.

RAINFAST



AFTER 20
MINUTES

**NO CROSS
RESISTANCE** with any
current
fungicides



PROTECTION OF
new growth



خصائص زورفيك انكانتيا™ ٣٣٪ مركز معلق:

سرعة الامتصاص

• يمتص في غضون ٢٠ دقيقة بعد الرش. مما يجعله الاختيار الأمثل في ظل الظروف البيئية الصعبة والشتاء الممطر .

قوة التأثير

• له القدرة على اختراق الورقة بسرعة والانتشار سريعاً بواسطة خاصية translaminar والنظامية الموضعية.

• يسيطر المبيد على المرض خلال ١ - ٢ يوم بعد الرش أسرع من المبيدات الفطرية التقليدية. حيث أنه يمكن أن ينتشر مرض اللبحة المتأخرة في البطاطس بسرعة من خلال الرياح والأمطار والهواء فإذا لم تكن النباتات محمية، يمكن للمرض تدمير النباتات المحصول في غضون أيام.

حماية ممتدة

• فاعلية طويلة الأمد في ظل الظروف البيئية الصعبة. حيث تصل فترة الحماية إلى ١٠ أيام ، مما يؤدي إلى زيادة المحصول والجودة مع انخفاض تكاليف الرش المتكرر في فترات قصيرة بواسطة المبيدات الأخرى.

• كما أنه يحمي النمو الجديد بفضل النشاط النظامي الفريد حيث يستطيع المبيد الانتقال إلى الأوراق الجديدة الأكثر عرضة للاصابة.

مظاهر الإصابة بمرض الندوة المتأخرة على محصول البطاطس



التوصيات و طريقة الاستخدام:

- معدل وطريقة الإستخدام طبقاً لتوصيات وزارة الزراعة المصرية:

المحصول	المرض	معدل الإستخدام	فترة ما قبل الحصاد PHI
البطاطس	الندوة المتأخرة	٢٠٠ سم ^٣ / الفدان	١٢ يوم
الطماطم	الندوة المتأخرة	١٧٥ سم ^٣ / الفدان	١٢ يوم

- يتم امتصاص المبيد رشاً عن طريق الأوراق على المجموع الخضري وينتقل بالخاصية النظامية لباقي أجزاء النبات مما يوفر حماية كاملة للنبات.
- لا يتم التطبيق في وجود الندى على سطح اوراق النبات و أيضا في اوقات هبوب الرياح لضمان الرش المتجانس على النبات وامتصاص المبيد بشكل جيد.
- يرش مباشرة بعد التحضير. - لا يتم دخول الحقل المعامل إلا بعد مرور ٦ ساعات من الرش.
- لا يتم استخدامه في انتاج الشتلات .

و لضمان أفضل النتائج يراعى التالي:

- ميعاد الرش ما بين ٣٠ ل ٦٠ يوم من الزراعة وهي الفترة التي يبدأ النبات فيها صب الدرنت وهي أكثر الفترات عرضة للإصابة بالمرض.
- عدد مرات الرش من ٢-٣ رشات بفاصل زمني من ٧ ل ١٠ أيام (على أن لا يزيد عدد مرات الرش عن ٣/١ عدد الرشات الكلي للمبيدات الفطرية في الموسم)
- ينصح بالرش الوقائي للحصول على اقصي درجات الحماية للنبات.

مرحلة التزهير flowering

مرحلة الحصاد | مرحلة اكتمال الدرنت | مرحلة تكون الدرنت | مرحلة النمو الخضري | مرحلة الانبات وبداية النمو
harvest | tuber bulking | tuber initiation | rapid vegetative growth | emergence, growth



Applications with different MoA

Zorvec
Encantia®

Zorvec
Encantia®

Zorvec
Encantia®

Applications with different MoA

20 days
after emergence
بعد الانبات ٢٠ يوم

التوقيت الأمثل لاستخدام مبيد
زورفيك انكانتيا™

50 days
after emergence
بعد الانبات ٥٠ يوم

ZORVEC™ Encantia™ 33% SE

FUNGICIDE

Group 11 49 Fungicide

زورفيك انكانتيا™ ٣٣٪ معلق مركز

مبيد فطري

مميزات زورفيك انكانتيا™:

- يوفر الفعالية العالية حيث يؤثر على جميع مراحل دورة حياة مسببات الأمراض الفطرية.
- يحتوي على مادتين فعاليتين مما يوفر طريقتين مختلفتين للسيطرة على المرض بشكل وقائي وعلاجي أيضاً.
- يوفر أداة جديدة للإدارة المتكاملة للأمراض. لما له من تحكم قوي على المرض حتى في ظل أقصى الظروف بسبب الحركة النظامية للمبيد داخل النبات.
- لا يوجد مقاومة للمرض اتجاة فعل المبيد مقارنة بالمبيدات الفطرية التقليدية الموجودة حالياً في السوق.
- فعال على العديد من الفطرية التابعة لعائلة Oomycetes مثل الندوة المتاخرة والبياض الزغبي في محاصيل الطماطم والبطاطس والقرعيات والعنب.
- له تأثير ثانوي جيد للسيطرة على الندوة المبكرة في الطماطم والبطاطس.
- فعال بمعدلات استخدام منخفضة. و له ثبات ممتاز في الاجواء الممطرة.
- آمن على المحصول والبيئة.



آمن علي الانسان
والحيوان والبيئة



محصول أفضل
ريحية أكثر



مرونة في التطبيق
ومعدل استخدام منخفض



أطول فترة تأثير علي
الندوات المتاخرة



الأقوي والأسرع
امتصاصا داخل النبات



حماية سريعة وممتدة



يرجي الاطلاع جيدا على بيانات البطاقة الاستدلالية للمركب قبل الاستخدام

رقم التسجيل فى وزارة الزراعة المصرية ٣٤٨١

الشركة المستوردة والموزع: أجريماتكو للزراعة

المبنى الإدارى: الكرمة ٢ المجاورة الأولى، الحى الخامس، الشيخ زايد - مصر
ت: ٢٠٢٣٨٥١٢٦٠٣/٤/٥، ف: ٢٠٢٣٨٥١٢٦٠٧، محمول: ٢٠١٠١٤٦٤٤٤٩٢ +



Agrimatco

072023