



# Talendo<sup>®</sup>

FUNGICIDE

# تاليندو<sup>®</sup>

مستحلب مركز

## مفهوم جديد

لمكافحة البياض الدقيقى فى محاصيل العنب والخضروات  
والفواكه المختلفة

الشركة المستوردة والموزع: أجريماتكو للزراعة

المبنى الإدارى: الكرمة ٢ المجاورة الأولى، الحى الخامس، الشيخ زايد - مصر  
ت: ٢٠٢٣٨٥١٢٦٠٣/٤/٥، ف: ٢٠٢٣٨٥١٢٦٠٧، محمول: ٢٠١٠١٤٦٤٤٤٩٢، Agrimatco



 **CORTEVA**<sup>™</sup>  
agriscience

eg.corteva.com

تاليندو مبيد فطري جديد «مجموعة كيميائية جديدة» وقائي وعلاجي لمكافحة أمراض البياض الدقيقي في العنب و المحاصيل الاخرى

- مبيد فطري جديد من انتاج شركة كورتيفا أجريساينس يعمل باللامسة و شبه جهازى للقضاء على البياض الدقيقي فى الخضروات والفواكه المختلفة.

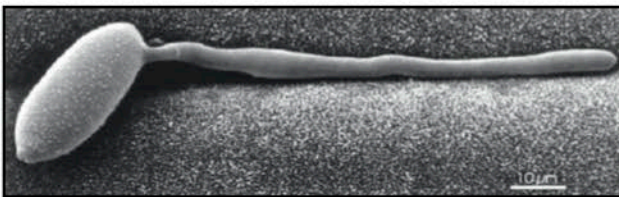


### المادة الفعالة :

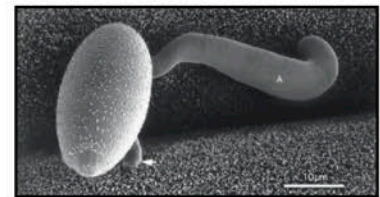
- proquinazid فى صورة مستحلب مركز ، تنتمى المادة الفعالة الى المجموعة الكيميائية quinazolinone.

### كيفية عمل المركب :

- يمنع تالندو ميسليوم الفطر من اختراق سطح الورقة كما يمنع انتاج وانتشار الجراثيم على سطح الورقة
- ينتشر أفقيا و رأسيا داخل أنسجة الورقة وبالتالي يعطى حماية كاملة داخل أنسجة الورقة
- يحسن من مقاومة النبات ضد البياض الدقيقي



فى حالة وجود التاليندو  
يفشل الفطر فى اختراق أنسجة النبات



فى حالة عدم وجود التاليندو  
يخترق الفطر أنسجة النبات

### التأثير الكيميائى للمركب :

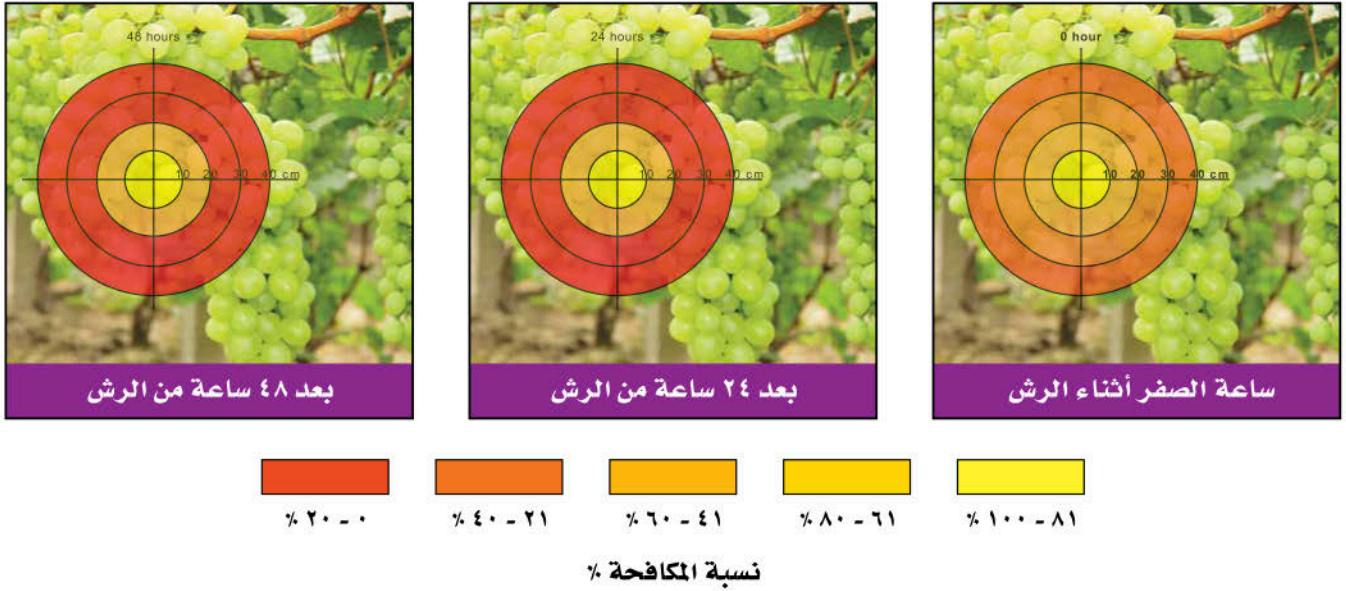
- يكون الفطر السليم أنبوب رئيسي (ميسليوم) يمتد داخل سطح النبات وهو المسئول عن إحداث الإصابة حيث يخترق نسيج النبات من خلال الطبقة السطحية.
- فى حالة وجود مادة التاليندو ينمو الانبوب ويستطيل ولكنه يصبح غير قادر على اختراق الورقة من السطح لاحداث الإصابة.

## التأثير الحيوي للمركب :

- تحث المادة الفعالة بروكنزويد الجينات النباتية على اتخاذ اجراءات ضد الفطر، حيث تزداد كمية الانزيمات المستجيبة لميكانيكية الحماية الطبيعية فى النبات فى وجود مادة التاليندو وبالتالي زيادة مناعة النبات ضد الفطر.

## التأثير البخارى للمركب

- تظهر اهمية التأثير البخارى فى فترة تكون العنقود حيث يمتد التأثير البخارى داخل العنقود ليشمله بالكامل.



## معدل وطريقة الإستخدام طبقاً لتوصيات وزارة الزراعة المصرية:

المحصول	المرض	معدل الاستخدام	فترة ما قبل الحصاد PHI
العنب	البياض الدقيقي	٢٠ سم / ٣ لتر / ١٠٠ لتر	١٤ يوم

## مميزات المركب :

- مركب جديد ينتمى الى مجموعة كيميائية جديدة وله تأثير فعال ضد الفطريات التى اكتسبت مناعة من المبيدات الأخرى.
- فترة بقاء ممتدة من ١٤ - ٢١ يوم.
- خواص اختيارية ممتازة على العنب.
- سريع الامتصاص داخل النبات فلا حاجة لاعادة الرش فى حالة سقوط الأمطار.
- قابل للاختلاط مع معظم المبيدات الفطرية والحشرية وينصح بعمل اختبار خلط.
- ليس له تأثيرات جانبية على المحصول.
- متوافق مع برامج المكافحة المتكاملة حيث انه آمن تماما على الأعداء الحيوية و البيئة.
- ليس له تأثير على تخمر عصير العنب.
- تأثيره البخارى يصل للاماكن التى لا يصل اليها الرش و بالأخص فى العناقيد الكثيفة مما يعطى حماية كاملة للمحصول
- موت وتحلل الجراثيم على سطح الورقة يحفز النبات لتكون مناعة ضد المرض

# Talendo®

FUNGICIDE

# تاليندو®

مستحلب مركز

## تعليمات الاستخدام الآمن للمبيدات

- لا تخزن المبيدات بالقرب من الطعام والمواد الغذائية و أماكن المعيشة.
- لا تستخدم المبيدات أثناء هبوب الرياح أو فى الايام الممطرة أو إذا توقع سقوط الأمطار.
- يجب تغيير الملابس عند التلوث الكبير
- يجب غسل آلات الرش بالماء النظيف وتجرى عليها عمليات الصيانة المناسبة
- لا يجب تلويث مياه الشرب والأنهار وغيرها
- تخزن فى أماكن مظلمة باردة جيدة التهوية
- إرتداء الملابس الواقية كالنضارات والقناع والأفرولات والقفازات
- تجنب وصول المبيدات للعيون أو الجلد كما يجب تجنب أستنشاق أبخرة المبيدات أو الرذاذ
- يجب غسل جميع أجزاء الجسم المعرضة خاصة الأيدي و الوجه و الرقبة
- تحفظ المبيدات بعيدا عن تناول الاطفال
- تحفظ بعيدا عن آيه مصادر للحرارة والشرارة الكهربائية واللهب
- يجب الألتزام بمعدلات الجرعات الموصى بها وكذلك نسب التخفيف
- يجب غسل جميع الملابس بالماء والصابون بعد العمل



مسجل بوزارة الزراعة المصرية تحت رقم ١٣٠٠

يرجى الاطلاع جيدا علي بيانات البطاقة الاستدلالية للمركب قبل الاستخدام

الشركة المستوردة والموزع: أجريماتكو للزراعة

المبنى الإدارى، الكرمة ٢ المجاورة الأولى، الحى الخامس، الشيخ زايد - مصر

ت: ٢٠٢٣٨٥١٢٦٠٣/٤/٥، ف: ٢٠٢٣٨٥١٢٦٠٧، محمول: ٢٠١٠١٤٦٤٤٤٩٢



Agrimatco

032022